

Traditionen und Feste für die ganze Familie

Tierpflege am
Wochenende

Frühjahrs- und Herbstputz

Sommerfest

Martinstag

Elterncafé

Fest der Sinne

Oma-Opa-Tag

Kennenlernfest für unsere
neuen Kinder mit ihren Eltern

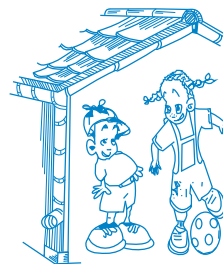
Kindergarten "Spielhaus e. V."

Glasmeisterstraße 9
14482 Potsdam-Babelsberg

Tel.: 0331 - 74 82 391
Fax: 0331 - 70 44 684

www.kita-spielhaus.de
kita-spielhaus@t-online.de

Weihnachtsmarkt



Kindertagesstätte "Spielhaus e. V."

Kurzkonzept

zu Arbeit, Zielen und Angeboten des Elternvereins



Was ist uns bei der Bildung und Erziehung der Kinder wichtig?

Unterstützung der Neugier des Kindes
seiner Lernfreude und Wissbegier

"Das will ich wissen!"

Beachtung der gemeinsam ausgehandelten
Regeln des Zusammenlebens

"Du bist mir wichtig."

Raum für Phantasie

"Ich habe eine Idee."

Herausbildung des Selbstwertgefühls
und des Selbstbewusstseins

"Ich traue mich!"

Entwicklung der Selbständigkeit

"Ich kann etwas!"

Förderung von Eigensinn
und Gemeinsinn

"Das mache ICH für UNS."

Kurzinformationen zur "Kita Spielhaus"

Zur Kita

- 72 Kinder im Alter von 2-7 Jahren
- Gruppenstärke von 18 Kindern in altershomogenen Gruppen
- Eine Erzieherin betreut die Gruppe als feste Bezugsperson. Sie wird unterstützt von weiteren Erzieherinnen, Praktikanten und FSJ-lern.

Unser Team

- 8 Erzieherinnen
- 1 Köchin
- Praktikanten
- FSJ-ler (Freiwilliges Soziales Jahr) für den pädagogischen Bereich
- helfende Hände für's Haus



Zeitfragen

- der Betreuungsumfang wird im Betreuungsvertrag festgelegt und vom Jugendamt bestätigt
- Öffnungszeiten von 6.30 Uhr bis 17 Uhr
- Bringzeit bis 9 Uhr
- Schließzeiten: 24. - 31. Dezember
2 Wochen Sommerferien *
1 Woche während unserer Kitafahrt (um Himmelfahrt)

Finanzen

- Die Einrichtung wird nach den Finanzierungsrichtlinien der Freien Träger der Stadt Potsdam finanziert
- Vereinsbeitrag: 30 € im Jahr
- Betreuungsgeld: entsprechend der jeweils gültigen Elternbeitragsordnung der Stadt Potsdam

Eingewöhnung

- Termin und Dauer der Eingewöhnungszeit wird individuell mit den Eltern je nach Charakter des Kindes vereinbart.

* In der Woche vor und nach den Sommerferien wird eine Notbetreuung angeboten. Die Eltern werden gebeten, einen 3-wöchigen Urlaub einzurichten.

Was wollen wir gemeinsam erreichen?

der Verein

- ➔ Eltern sind die Träger der Einrichtung
- ➔ alle Eltern können Mitglied im Verein werden
- ➔ Mitgliederversammlungen, Vorstandswahl
- ➔ Vorstand entscheidet über alle wichtigen Belange der Einrichtung (Arbeitgeberfunktion)

die Eltern

- ➔ Eltern sind wichtige Partner und eingeladen, sich an allem zu beteiligen, was in der Kita geschieht
- ➔ Austausch wichtiger Informationen über ihre Kinder in Familie und Kita
- ➔ Eltern können sich bei pädagogischen Projekten einbringen
- ➔ Gemeinsame Feste
- ➔ Gesprächsstunden und -abende



Schlafen

Es gibt eine tägliche Mittagsruhe von 12 -14 Uhr in unserem Haus.

Geborgenheit

Jedes Kind wird in seiner Einzigartigkeit angenommen. Wir ermöglichen allen Kindern eine individuelle Eingewöhnung.

Lernen

Kinder haben viele Fragen. Wir helfen ihnen, Antworten auf diese Fragen zu finden. Wir tragen Themen an die Kinder heran, die für ihr Hineinwachsen in die Gesellschaft unerlässlich sind.

Wie werden wir den wichtigsten Bedürfnissen der Kinder gerecht?

Spielen Wir messen dem Spiel als der wichtigsten Form der Auseinandersetzung des Kindes mit seiner Umwelt eine herausragende Bedeutung bei.

Bewegen Bei uns gibt es vielfältige Bewegungsmöglichkeiten im Haus und auf dem Spielplatz.

Soziale Kontakte Die Kinder können im gesamten Haus Kontakte mit gleichaltrigen, älteren und jüngeren Kindern knüpfen.

Essen Wir bieten Mittagsverpflegung an (unser Lieferant ist APPETITO). Frühstück und Vesper bringt jeder selbst mit. Dabei legen wir großen Wert darauf, dass keine Kinderlebensmittel in den Brottaschen zu finden sind.



die Ziele

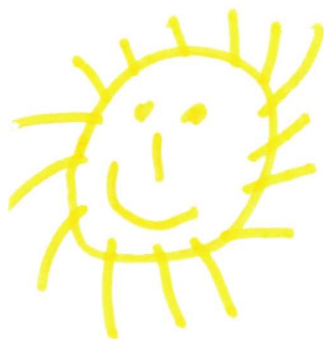
- ➡ Glückliche spielende Kinder
- ➡ Kinder, die gut zuhören und sprechen können
- ➡ Körperlich gesunde Kinder
- ➡ Neugierige und aufmerksame Kinder
- ➡ Kinder, die sich selbst und andere verstehen und achten



Wir arbeiten nach dem Situationsansatz

Unsere Grundsätze:

- Kinder haben Rechte und sind Akteure ihrer Entwicklung.
- Unsere pädagogische Arbeit geht von den Lebenssituationen der Kinder und ihrer Familien aus.
- Was im Leben der Kinder wichtig ist, wird im Gespräch herausgefunden und aufgegriffen (insbesondere durch themenspezifische Angebote und Projekte).
- Die Kinder lernen (besonders im Spiel) voneinander.
- Die pädagogische Arbeit beruht auf einer offenen und flexiblen Planung.
- Die Erzieherin ist Lehrende und Lernende zugleich.
- Die Kinder lernen in realen Lebenssituationen, in einem angedehnten Umfeld innerhalb und außerhalb der Kita.
- Die Kinder gestalten ihre Situation in der Kita aktiv mit.
- Eltern und Erwachsene sind eingeladen, sich aktiv zu beteiligen.
- Der Sinn von Werten und Normen erschließt sich den Kindern vor allem im täglichen Zusammenleben.



Unsere Angebote für die Kinder im "Spielhaus"

Verkleiderraum in andere Rollen schlüpfen

Sinnesraum Phantasie ohne Grenzen

Kitafahrt 3 Tage vor Himmelfahrt zur Burg Rabenstein

Matschanlage mit Sand und Wasser spielen

Sport in der Turnhalle der Evangelischen Grundschule

Sauna einmal in der Woche in unserer Kita von den Oktoberferien bis zur Kitafahrt

Gruppenöffnung mit anderen Kindern und Erzieherinnen vertraut werden

Spielplatz naturnah gestaltet zum Toben, Tollen und Erkunden

Naturraum, Tiere und Garten Sinne schärfen und Inspiration zum intensiven Beobachten und Untersuchen

Musikraum Singen, Tanzen und Musizieren z. B. an der Klangwand

